

PREZYDENT MIASTA ZIELONA GÓRA

ul. Podgórna 22
65- 424 Zielona Góra

Zielona Góra, ...lutego 2021 r.

DZ-RD.7220.1.52.2021.KW
RISS 5132429

Biuro Projektowo-Uslugowe
ECB Sieci Sp. z o.o.
ul. Botaniczna 75
65-392 Zielona Góra

Na podstawie art. 10 ust. 6 ustawy z dnia 20 czerwca 1997r. – Prawo o ruchu drogowym (Dz.U. z 2020r., poz.110 tekst jednolity z późniejszymi zmianami) w związku z § 8, ust. 2, pkt.1, lit. a Rozporządzenia Ministra Infrastruktury z dnia 23 września 2003r. w sprawie szczegółowych warunków zarządzania ruchem na drogach oraz wykonywania nadzoru nad tym zarządzaniem (Dz. U. z 2017r. poz. 784) po rozpatrzeniu wniosku **Biura Projektowo-Uslugowego ECB Sieci Sp. z o.o. z dnia 03.02.2021r** – jako organ zarządzający ruchem na drogach publicznych na terenie Miasta Zielona Góra.

zatwierdzam

projekt tymczasowej organizacji ruchu w pasach drogowych ulic: Władysława Jagiełły – działki nr 515, 38 (DG 104207F) obr.ew.nr 0032; Szosa Kisielińska – działki nr 207, 45/4, 81/10 (DG nr 104558F), działka nr 38 (droga wewnętrzna) obr.ew.nr 0033; Miła – działka nr 59/3 (DG nr 104356F) obr.ew.nr 0033; Gajowa – działki nr 73/2, 89/22, 164 (DG nr 104404F); działki nr 112/5, 89/9, 81/4, 90/14 (droga wewnętrzna) obr.ew.nr 0033; Kościuszkowców – działki nr 209, 80 (DG 104310F) obr.ew.nr 0033; Przyleśna – działki nr 81/7, 81/8, 81/4, 90/14 (droga wewnętrzna) obr.ew.nr 0033 – wszystkie drogi w obszarze zabudowanym w miejscowości Zielona Góra na czas **Budowy sieci gazowej niskiego ciśnienia wraz z przyłączami w pasie dróg w/w (Etap VI)**.

Termin ważności 30.09.2022r.

z up. PREZYDENTA MIASTA

mgr inż. Michał Szulc
Zastępca Dyrektora
Departamentu Zarządzania Drogami

PROJEKT TYMCZASOWEJ ORGANIZACJI RUCHU

1. DANE PODSTAWOWE

INWESTYCJA:

Budowa sieci gazowej niskiego ciśnienia wraz z przyłączami w Zielonej Górze
w pasie dróg publicznych (Etap VI)

INWESTOR:

Polska Spółka Gazownictwa
Spółka z o.o.
ul. Wojciecha Bandowskiego 16
33-100 Tarnów

2. PODSTAWA OPRACOWANIA

- a. Decyzja nr DZ-PD.7216.5..631.2019 KK z dnia 07.02.2019 r,
- b. Mapa sytuacyjno-wysokościowa w skali 1:500,
- c. Wizja lokalna w terenie,
- d. Obwieszczenie Ministra Infrastruktury oraz Ministra Spraw Wewnętrznych i Administracji z dnia 22 stycznia 2019 r. w sprawie ogłoszenia jednolitego tekstu rozporządzenia Ministrów Infrastruktury oraz Spraw Wewnętrznych i Administracji w sprawie znaków i sygnałów drogowych (Dz. U. 2019, poz.454 z późn. zm.),
- e. Rozporządzenie Ministra Infrastruktury z dnia 23 września 2003 r. w sprawie szczegółowych warunków zarządzania ruchem na drogach oraz wykonywania nadzoru nad tym zarządzaniem (Dz. U. 2017, poz. 784 z późn. zm.),
- f. Rozporządzenie Ministrów Infrastruktury oraz Spraw Wewnętrznych i Administracji z dnia 3 lipca 2003 r. w sprawie szczegółowych warunków technicznych dla znaków i sygnałów drogowych oraz urządzeń bezpieczeństwa ruchu drogowego i warunków ich umieszczania na drogach (Dz.U. 2019, poz. 2311),
- g. Załączniki nr 1-4 do ww. rozporządzenia,
- i. Prawo o ruchu drogowym 20 czerwca 1997 r. (Dz. U. 2020, poz. 1517).

3. CEL ROBÓT

Projekt organizacji ruchu ma na celu zapewnienie bezpieczeństwa ruchu drogowego w czasie robót związanych z budową gazociągu sieci gazowej niskiego ciśnienia wraz z przyłączami w Zielonej Górze (Etap VI).

4. CHARAKTERYSTYKA DROGI I RUCHU

Inwestycja zlokalizowana jest w Zielonej Górze w pasie drogowym dróg publicznych:

- ul. Władysława Jagiełły, droga gminna nr 104207F (dz. nr 515– obr. 32);
- ul. Szosa Kisielińska droga gminna nr 104558F (dz. nr 207, 38, 45/4, 81/10, 90/30– obr. 33);
- ul. Miła, droga gminna nr 104356F (dz. nr 59/3– obr. 33);
- ul. Władysława Jagiełły, droga gminna nr 104207F (dz. nr 515– obr. 32);
- ul. Gajowa, droga gminna nr 104256F, (dz. nr 209, 73/2 , 89/22, 164- obr.33);
- ul. Kościuszkowców, droga gminna nr 104310F (dz. nr 80– obr. 33);

oraz w gruntach dróg wewnętrznych:

- ul. Szosa Kisielińska (dz. nr 38 – obr. 33);
- ul. Gajowa (dz. nr 112/5, 89/9,149,152 – obr. 33);
- ul. Przyleśna (dz. nr 81//7, 81/8, 81/4, 90/14 – obr. 33);

Ulica Szosa Kisielińska stanowi ważną oś komunikacyjną miasta Zielonej Góry o dużym natężeniu ruchu. Posiada nawierzchnię bitumiczną. W ciągu drogi zlokalizowany jest chodnik i ścieżka rowerowa.

Ulice Władysława Jagiełły, Miła, Gajowa i Przyleśna stanowią przede wszystkim dojazd do posesji.

Ulice Władysława Jagiełły, Przyleśna i Kościuszkowców posiadają nawierzchnię bitumiczną. W ciągu dróg zlokalizowane są chodniki.

Ulice Miła i Gajowa posiadają nawierzchnię z płyt ażurowych.

Całość robót znajduje się w obszarze zabudowanym, gdzie prędkość w godzinach 5⁰⁰-23⁰⁰ wynosi 50 km/h.

5. CHARAKTERYSTYKA INWESTYCJI

Projektowana sieć gazowa została zlokalizowana wzdłuż drogi przede wszystkim w poboczu, miejscami w chodniku. Przekroczenia poprzeczne przez jezdnie oraz

przejścia pod zjazdami będą wykonywane metodą bezwykopową, bez naruszenia konstrukcji jezdni.

Oznakowanie istniejące pokazane w części graficznej.

6. OPIS WYSTĘPUJĄCYCH ZAGROŻEŃ I UTRUDNIEŃ

Na oznakowanym odcinku robót występują zagrożenia dla uczestników ruchu związane z pracami polegającymi na budowie gazociągu. Projektowane rozwiązania mają na celu zminimalizowanie zagrożeń w ruchu, które mogą wystąpić w trakcie wykonywania prac.

7. PLANOWANA CZASOWA ORGANIZACJA RUCHU

Prace będą prowadzone w etapach, które zostały przedstawione w części graficznej. Etapy podzielono na odcinki w celu zminimalizowania utrudnień. Kolejne etapy prowadzenia robót są powtarzalne.

*Należy zapewnić w miarę możliwości dojazd do posesji i budynków.
O planowanych utrudnieniach należy skutecznie poinformować mieszkańców.*

ul. Władysława Jagiełły, Szosa Kisielińska

RYSUNEK 1

Z uwagi na wąską drogę prace prowadzone przy całkowitym zamknięciu drogi. Zamknięcie drogi będzie przesuwane zgodnie z zaawansowaniem prac. O planowanych utrudnieniach należy powiadamiać na bieżąco mieszkańców ul. Jagiełły. Wygrodzenie zaporą drogową U-20a ze światłami U-35 koloru czerwonego. Roboty oznakowane znakami A-14, D-4a.

RYSUNEK 2

Z uwagi na wąską drogę prace prowadzone przy całkowitym zamknięciu drogi. Zamknięcie drogi będzie przesuwane zgodnie z zaawansowaniem prac. O planowanych utrudnieniach należy powiadamiać na bieżąco mieszkańców ul. Jagiełły. Wygrodzenie zaporą drogową U-20a ze światłami U-35 koloru czerwonego. Roboty oznakowane znakami A-14, D-4a.

ul. Miła / ul. Gajowa

RYSUNEK 3

Prace prowadzone w chodniku i części jezdni tablicą kierującą U-3, zaporami drogowymi U-20b ze światłami U-35 koloru żółtego, zaporami drogowymi U-20c z B-41. Roboty oznakowane znakami A-14, A-12b/c.

Prace na łączniku ulic Miłej i Gajowej prowadzone przy całkowitym zamknięciu drogi. Zamknięcie drogi będzie przesuwane zgodnie z zaawansowaniem prac. O planowanych utrudnieniach należy powiadamiać na bieżąco mieszkańców. Wygrodzenie zaporą drogową U-20a ze światłami U-35 koloru czerwonego. Roboty oznakowane znakami A-14, D-4a.

ul. Miła

RYSUNEK 4

Prace prowadzone w poboczu i części jezdni wygrodzone zaporami drogowymi U-20b ze światłami U-35 koloru żółtego z obu stron (z uwagi na drogę bez przejazdu). Roboty oznakowane znakami A-14, A-12b/c.

ul. Kościuszkowców / ul. Gajowa / ul. Przyleśna

RYSUNEK 5

Prace prowadzone w chodniku i części jezdni tablicą kierującą U-3, zaporami drogowymi U-20b ze światłami U-35 koloru żółtego, zaporami drogowymi U-20c. Roboty oznakowane znakami A-14, A-12b/c.

ul. Przyleśna

RYSUNEK 6

Prace prowadzone w chodniku oraz w zjazdach przeciskiem. Wygrodzenia zaporami drogowymi U-20c ze strzałką kierującą ruch pieszego na pas zieleni oraz zaporami U-20c ze znakiem B-41 Roboty oznakowane znakami A-14 i A-30 z tabliczką PIESI”.

ul. Gajowa

RYSUNEK 7

Z uwagi na wąską drogę prace prowadzone przy całkowitym zamknięciu drogi. Zamknięcie drogi będzie przesuwane zgodnie z zaawansowaniem prac. O planowanych utrudnieniach należy powiadamiać na bieżąco mieszkańców ul. Gajowej. Wygrodzenie zaporą drogową U-20a ze światłami U-35 koloru czerwonego. Roboty oznakowane znakami A-14, D-4a.

ul. Gajowa

RYSUNEK 8

Prace prowadzone w poboczu i części jezdni tablicą kierującą U-3, zaporami drogowymi U-20b ze światłami U-35 koloru żółtego, zaporami drogowymi U-20a. Roboty oznakowane znakami A-14, A-12b/c.

ul. Gajowa

RYSUNEK 9

Prace prowadzone w poboczu i części jezdni tablicą kierującą U-3, zaporami drogowymi U-20b ze światłami U-35 koloru żółtego, zaporami drogowymi U-20a. Roboty oznakowane znakami A-14, A-12b/c.

ul. Gajowa

RYSUNEK 10

Prace prowadzone w poboczu i części jezdni tablicą kierującą U-3, zaporami drogowymi U-20b ze światłami U-35 koloru żółtego, zaporami drogowymi U-20a. Roboty oznakowane znakami A-14, A-12b/c.

Prace na drugiej części ul. Gajowej prowadzone przy całkowitym zamknięciu drogi. O planowanych utrudnieniach należy powiadamiać na bieżąco mieszkańców. Wygradzenie zaporą drogową U-20a ze światłami U-35 koloru czerwonego. Roboty oznakowane znakami A-14, D-4a .

ul. Gajowa

RYSUNEK 11

Prace prowadzone w poboczu i części jezdni wygradzone zaporami drogowymi U-20b ze światłami U-35 koloru żółtego z obu stron (z uwagi na drogę bez przejazdu). Roboty oznakowane znakami A-14, A-12b/c.

UWAGI !

O UTRUDNIENIACH SKUTECZNIE POINFORMOWAĆ MIESZKAŃCÓW, STRAŻ POŻARNĄ, POLICJĘ I POGOTOWIE RATUNKOWE NA CO NAJMNIEJ 7 DNI PRZED WPROWADZENIEM CZASOWEJ ORGANIZACJI RUCHU.

W RAZIE KUMULACJI POJAZDÓW ZASTOSOWAĆ RĘCZNE KIEROWANIE RUCHEM PRZEZ UPRAWNIONE OSOBY.

W CELU ZAPEWNIENIA BEZPIECZNEGO DOSTĘPU DO POSESJI NALEŻY UDOSTĘPNIĆ PIESZYM PRZEJŚCIE NAD WYKOPAMI POPRZECZ ZASTOSOWANIE KŁADKI DLA PIESZYCH U-28.

Roboty prowadzone w poboczu należy zabezpieczyć w poprzek drogi zaporą drogową U-20b, natomiast wzdłuż U-20a. Roboty należy oznakować znakami A-14 w odległości do 100 m od frontu robót.

Przy robotach prowadzonych w miejscach gdzie może odbywać się ruch pieszcy należy zabezpieczyć zaporami drogowymi U-20c w zależności od sytuacji z tabl.

wskazującą przejście lub ze znakiem B-41. Roboty należy oznakować znakami A-14 i A-30 z tabliczka „Piesi” w odległości do 100 m od frontu robót.

Przy robotach wymagających zajęcia jezdni (do 0,50 m) do wygradzenia robót w poprzek zastosowane tablice kierujące U-3 c/d oraz zaporę U-20b wyposażone w lampy U-35 koloru żółtego. Do wygradzenia podłużnego zastosowano tablice kierujące U-21a/b (w odstępach nie większych niż 10m.

*

Należy zapewnić w miarę dojazd do posesji i budynków. O planowanych utrudnieniach należy skutecznie poinformować mieszkańców.

Światła ostrzegawcze (U-35) na zaporach drogowych w miejscach gdzie normalnie odbywa się ruch pojazdów należy stosować przez cały okres trwania robót bez względu na warunki widoczności i porę dnia. Zapory drogowe U-20 powinny być zawsze wyposażone w elementy odblaskowe.

*

W celu zapewnienia bezpiecznego dostępu do posesji należy udostępnić pieszym przejście nad wykopami poprzez zastosowanie kładki dla pieszych U-28.

*

Wszystkie urządzenia bezpieczeństwa użyte do zabezpieczenia robót powinny być widoczne oraz utrzymywane w należyтым stanie przez cały okres robót

*

Osoby pracujące w pasie drogowym powinny być ubrane w odzież ostrzegawczą koloru pomarańczowego wyposażoną w elementy odblaskowe.

*

Znaki i urządzenia bezpieczeństwa ruchu umieszczone w związku z robotami powinny być usunięte niezwłocznie po ich wykonaniu.

*

Nie składować na jezdni materiałów, narzędzi i urobku.

*

Projektowane oznakowanie należy dostosować do sytuacji istniejącej w terenie.

*

- wielkość znaków projektowanych :
„ŚREDNIE” folia drugiej generacji,

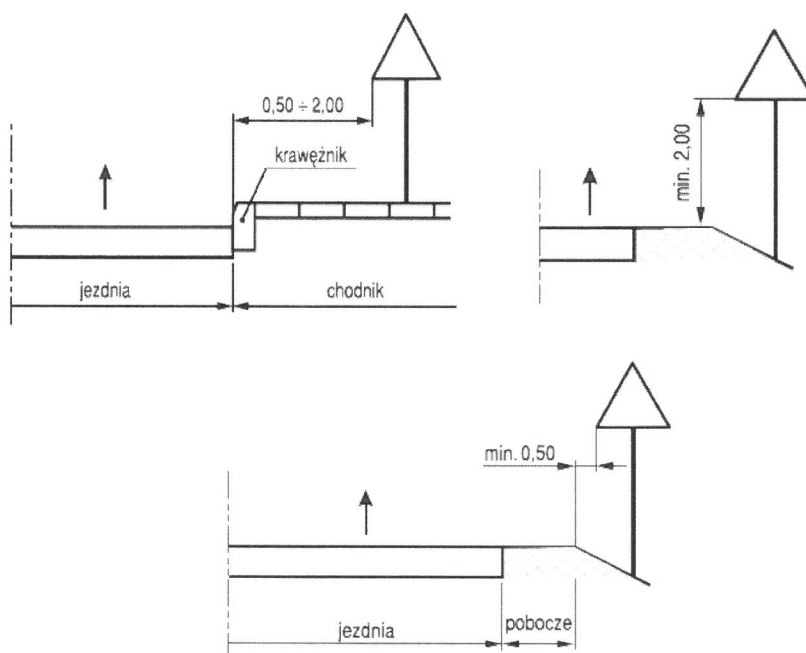
- Oznakowanie projektowane pokazane w części graficznej,

8. UWAGI KOŃCOWE

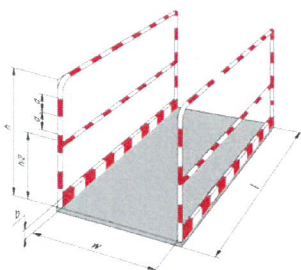
- ❑ za właściwe oznakowanie zgodnie z niniejszym projektem odpowiada kierownik budowy,
- ❑ po zakończeniu robót należy pas drogowy przywrócić do stanu poprzedniego,
- ❑ Przewidywany termin wprowadzenia czasowej organizacji ruchu: październik 2021 r.
- ❑ Przewidywany termin przywrócenia poprzedniej stałej organizacji ruchu: wrzesień 2022 r.

Opracował:

UMIESZCZANIE ZNAKÓW



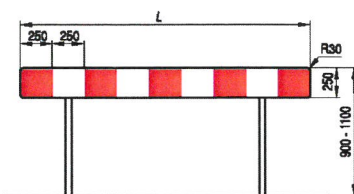
KŁADKA DLA PIESZYCH U-28



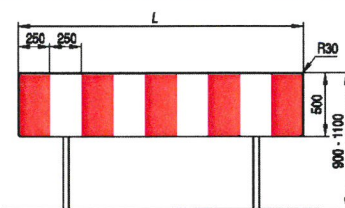
Wysokość h	Długość l	Szerokość w	Wysokość listw bocznych b	Szerokość pasów biało- czerwonych d
1100	1500	min. 1000	250	250
	2000			
	2500			

ZAPROJEKTOWANE ZAPORY

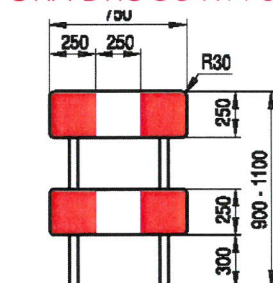
ZAPORA DROGOWA U-20a



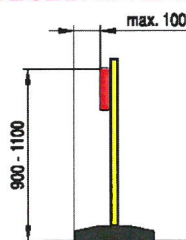
ZAPORA DROGOWA U-20b



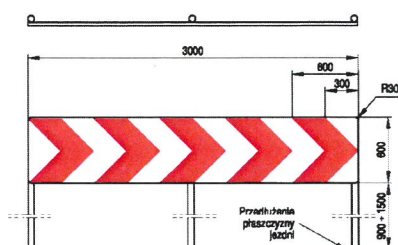
ZAPORA DROGOWA U-20c

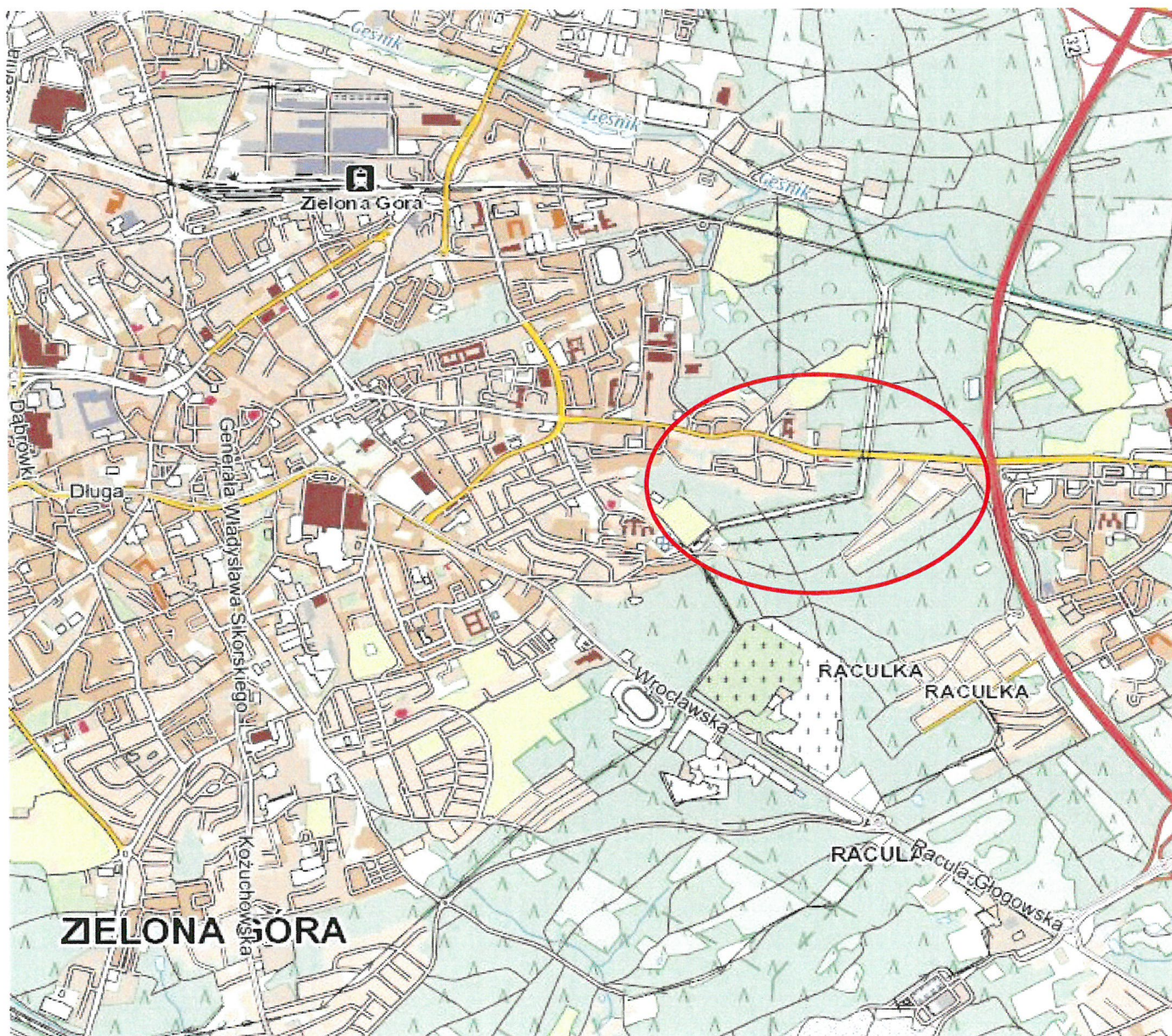


WYSOKOŚĆ UMIESZCZENIA ZAPÓR DROGOWYCH



TABLICA PROWADZĄCA U-3





Plan orientacyjny
skala 1 : 25 000